

BIODIVERSITÉ

SEYNE-LES-ALPES S'ENGAGE



La commune de Seyne-les-Alpes s'engage dans un contrat Natura 2000 de 5 ans pour le maintien en bon état de conservation de l'habitat d'intérêt communautaire prioritaire : la pineraie à crochets subalpine calcicole sous influence méridionale.

Cette pineraie se situe sur le site Natura 2000 "Montagne de Val-haut - Clues de Barles- Clues de Verdaches" au lieu dit les Ganiayes et sur le versant Sud-Est de Chabanon.

Outre le fort enjeu de conservation de l'habitat naturel, de nombreuses espèces animales et végétales d'intérêt communautaire et patrimoniales y sont liées : chauves-souris, papillons, oiseaux.. L'objectif du contrat signé par la commune est le dégagement des Pins à crochets de l'invasion par le Pin sylvestre, le Sapin ou l'Epicéa et favoriser ainsi l'implantation du pin à crochets et sa régénération.

L'office National des Forêts, unité de Seyne-Barcelonnette réalisera les travaux.



site Natura 2000 "Montagne de Val-haut - Clues de Barles- Clues de Verdaches"

13200 ha

9 communes

22 habitats d'intérêt communautaire dont 5 d'intérêt prioritaire

41 espèces animales et 2 espèces végétales d'intérêt communautaire

2,4 ha

Pineraie à crochets dégagée des Sapins, Epicéas, Pins sylvestre

5880 €

montant financé

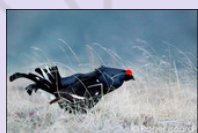
2763,60 €

47 % Etat

3116,40 €

53% Europe

ESPÈCES PATRIMONIALES PRESENTES



Tétras-Lyre

Ancolie de Bertoloni



Petit murin

ESPÈCES PATRIMONIALES POTENTIELLES



Lézard vert

Isabelle de France



Couleuvre verte et jaune

Sérotine commune



Un habitat d'intérêt communautaire prioritaire est un habitat dont la conservation à l'échelle européenne est prioritaire car il est rare, menacé ou en limite d'aire de répartition

L'objectif à long terme du contrat est de permettre le développement de peuplements primaires de Pins à crochet à partir de la constitution d'un gisement de graines issus des arbres matures.

Pour plus de renseignements sur Natura 2000, contacter Caroline Souteyrand au 06 25 16 37 25 carolinesouteyrand@gmail.com

